

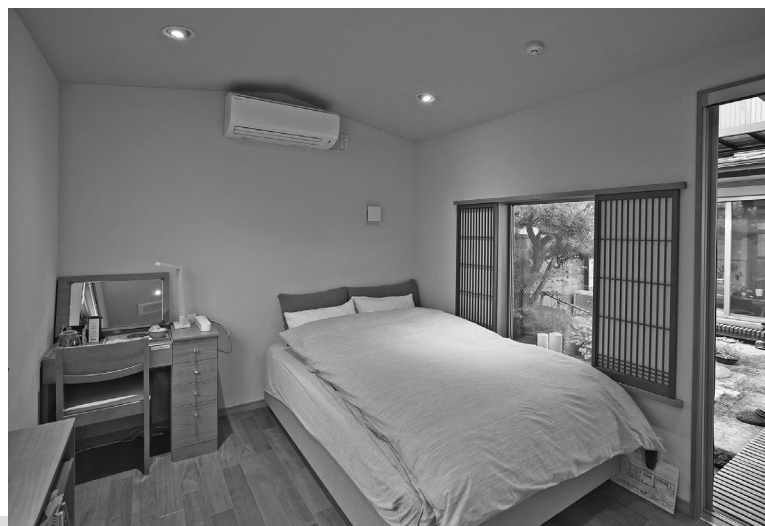
特集

民泊、新法施行を機に監視強化

43市区調査 31市区が担当職員増やす

6

2	三神万里子の直言	40	官民協働の公共改革 奥村 裕一氏 川崎・宮前まち倶楽部による地域創発
4	ニュース & インサイド	42	大学の明日を考える 小川 洋氏 就活の守られないルール維持は無意味
5	霞が関 底流伏流 (厚生労働省) 地方発の退職引き留め 人手不足対策の禁じ手	44	9月のセミナー報告 蓮菜 務氏 地方都市はどう生きるか
18	グローバルインタビュー 長崎県五島市長 野口 市太郎氏	46	Interview首長 宮城県名取市長 山田 司郎氏
20	フォーカス 多言語対応はどこまで進んだか	47	ニュース・ウォッチング
24	レポート 全国市区議会調査から (中)	54	Book Review/バックステージ
26	地方創生の旗手 万協製薬社長 松浦 信男氏		
28	新・奮闘地方議員 神奈川県議会議員 松田 良昭氏		
30	予算審議・決算審査 基本と実践 稲沢 克祐氏 予算審議の要点④		
32	地方移住の現実と課題 清泉 亮氏 移住者に分配金の権利はあるか		
34	田園回帰の時代 藤山 浩氏 地域の介護費用を正しく比較		
36	人材ビッグバンのススメ 神門 善久氏 水門に翻弄される諫早市高来地区-1		
38	自治体防災の要諦 河田 恵昭氏 被災しなかった住民のボランティア参画が重要に		



〈表紙の写真〉「地元のおすすめ」京都の魅力伝える

京都市営地下鉄鞍馬口駅から徒歩5分ほどの住宅地に松井幸子さんの民泊はある。近くに賀茂川が流れる。金閣寺、銀閣寺などを巡って、古都をゆったり楽しむことができるよう

にと宿泊者用の自転車も用意した。もとは祖父が住んでいた家。宿泊客らの評判もよく、ビジネスとしての民泊に手ごたえを感じているが、宿泊料金が下がり気味なのが気がか

りという。「ホテルや簡易宿所が増えて、宿が余り気味になっているのでは」(松井さん)。民泊は早くも正念場を迎えているのだろうか。(文=榎原 弘志、写真=山田 哲也)